

livecomfort.ru

+7 925 925-77-50

**ЭСКИЗНЫЙ ПРОЕКТ**

**ДОМ\_СТУДИЯ**



**Москва 2022г.**

## Материалы используемые при строительстве

1. Доска камерной сушки калиброванная
2. Размеры доски, указаны по ГОСТУ, после обработки ее размер уменьшается
3. Строим наши дома по Канадской технологии, с усиленным каркасом

## Конструкция дома

### 1. Пирог пола

- Обвязка свай брусом 100x150мм, с прокладкой изоляции по сваям
- Лаги пола доска 50x200мм
- Утепление пола 200мм (Изорок Супертёплый или его аналог)
- С низу подшивается ОСП9мм
- С верху по лагам полиэтилен 200 микрон, примыкания и стыки проклеиваются специальной лентой (Дельта, Финка, Техно николь, аналог)
- На пол монтируется фанера ФК не шлифованная 18мм

### 2. Пирог фасадных систем

- С наружи часть фасада доска четверть, вторая часть проф. настил С08-0.45 мкр, RAL7016 серый антрацит
- Под проф. настилом контр. обрешетка 25x100 мм + контррейка 30мм x 50мм
- Под доской четверть контррейка 30мм x 50мм
- Гидр. ветрозащита Тайвик Солид/Софт (Дельта/Техно николь)
- ОСП 12 мм по каркасу 50 x 150мм
- Утеплитель 150мм (Изорок Супертёплый или его аналог)
- Пароизоляция полиэтилен 200 микрон с проклейкой швов, рейка 30мм x 50мм
- Каркас перегородок доска 50 x 100мм, утепление 100мм (Изорок Супертёплый или его аналог), с 2х сторон
- полиэтилен 200 микрон с проклейкой швов

### 3. Крыша с улицы во внутрь

- С улицы проф. настил С08-0,45 мкр, RAL 7016 серый антрацит
- Контробрешетка доска 25x100мм, контррейка 30мм x 50 мм
- Гидр. ветрозащита Тайвик Солид/Софт (Дельта/Техно николь)
- Стропило доска 50 x 150мм
- Утеплитель 150мм (Изорок Супертёплый или его аналог)
- Пароизоляция полиэтилен 200 микрон, с проклейкой швов, контррейка 30мм x 50мм

### 4. Окна Kaleva (Века) RAL7016 серый антрацит

- Профиль 70 мм, энергоэффективный (установка по ГОСТ)

### 5. Входная дверь с терморазрывом.

livecomfort.ru

+7 925 925-77-50

Формат А4

Стадия	Дом-студия	Общие данные	Лист	
ЭП			01	

Лист	Наименование	Примечание
01	Общие данные	
02	План (площади)	
03	План (размеры)	
04	Фасады	
05	Визуализация 1	
06	Визуализация 2	

### Общие данные

Дом одноэтажный, прямоугольной формы в плане.

Высота помещений дома - 2,4...2,5 м. (переменная)

Площадь застройки дома - 49 м<sup>2</sup>.

Общая площадь дома - 43,4м<sup>2</sup>.

Размер дома - 7,0 м. x 7,0 м.

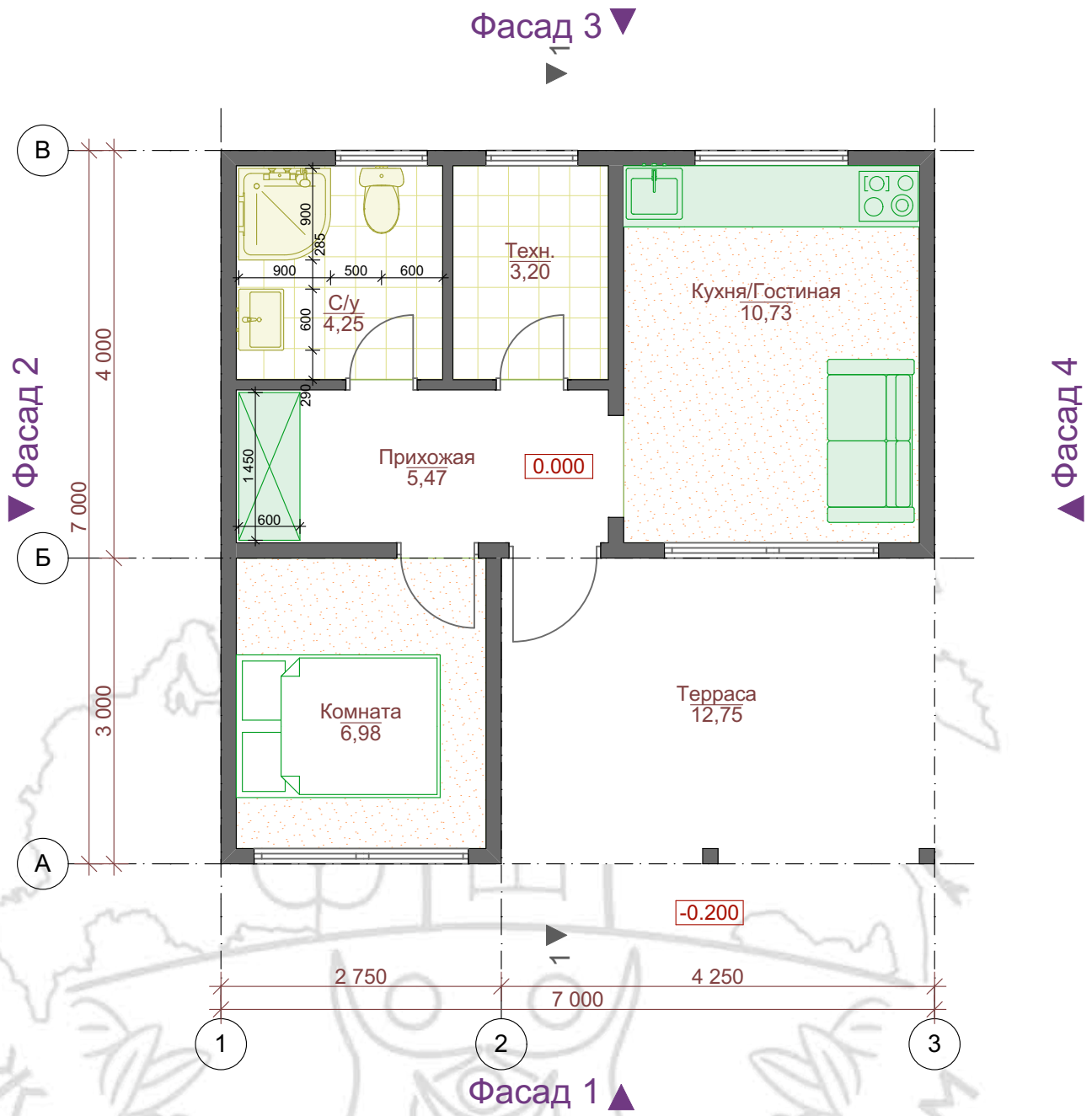


livecomfort.ru

+7 925 925-77-50

Формат А4

Стадия	Дом-студия	Общие данные	Лист	
ЭП			01	

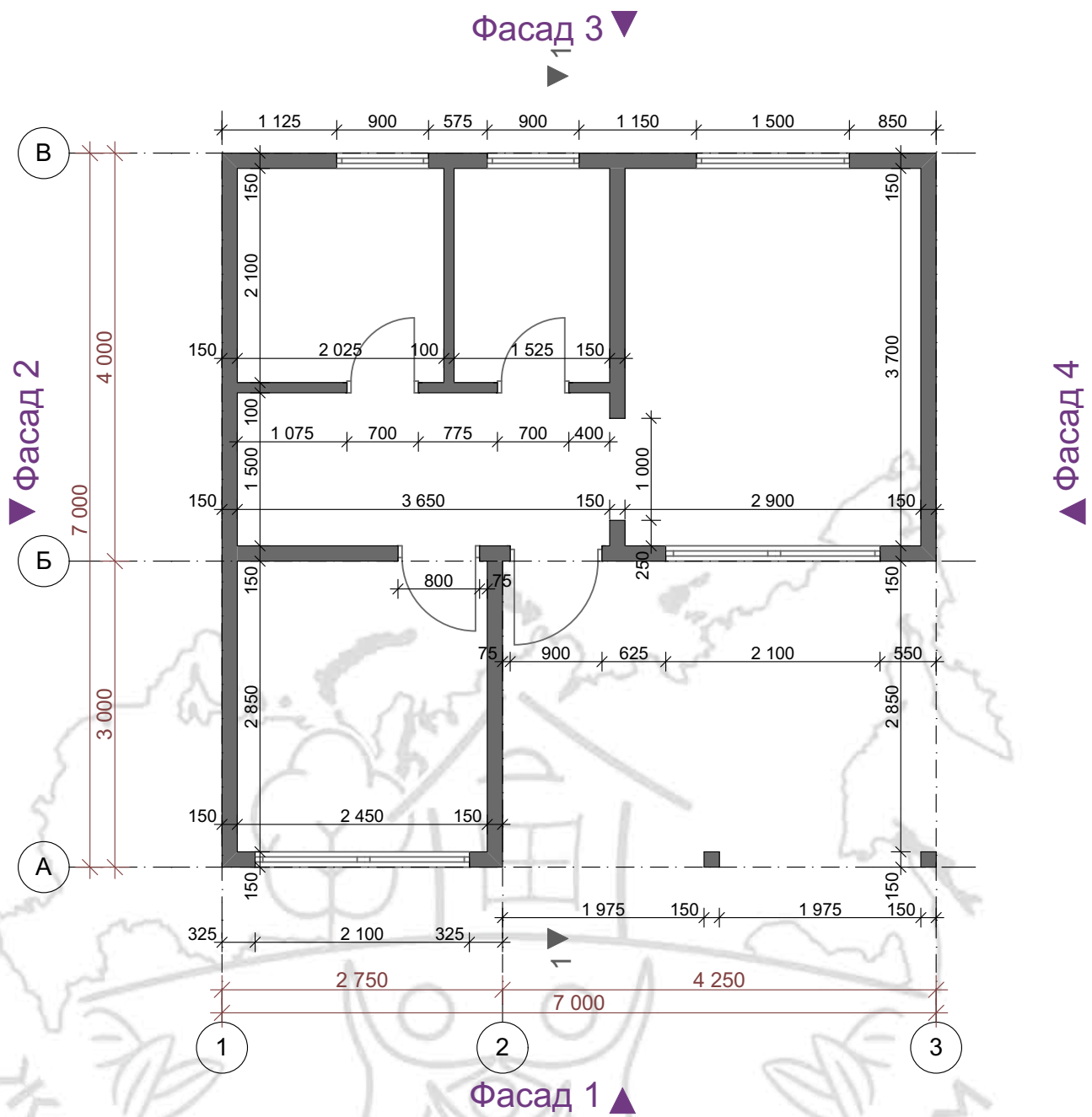


Помещение	Площадь
Комната	6,98
Кухня/Гостиная	10,73
Прихожая	5,48
С/у	4,25
Терраса	12,75
Техн.	3,20
	43,39 м <sup>2</sup>

livecomfort.ru  
+7 925 925-77-50

Формат А4

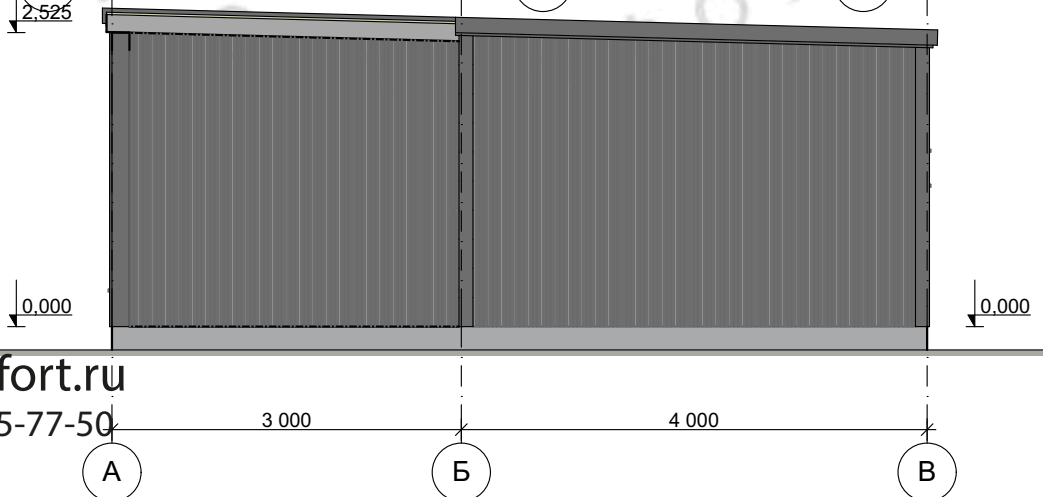
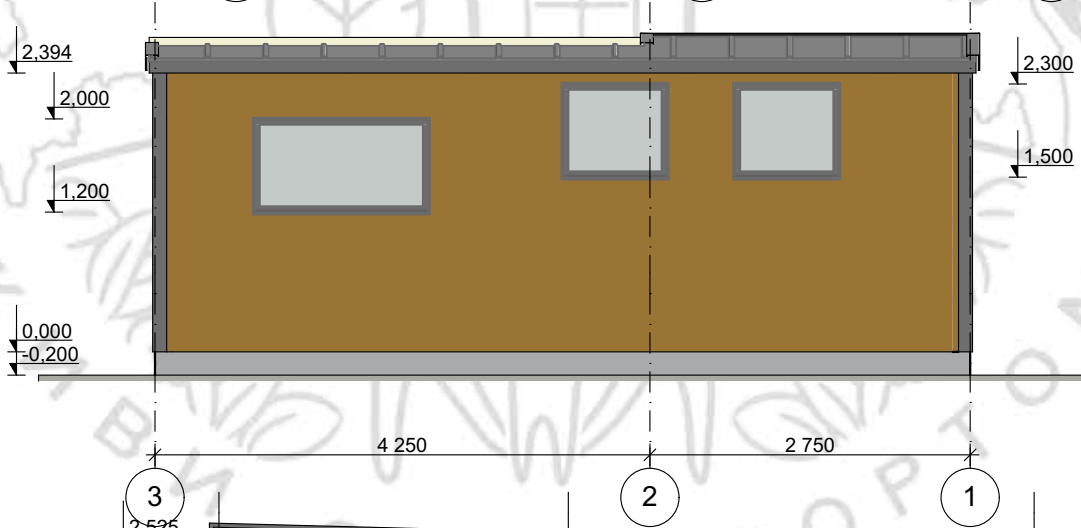
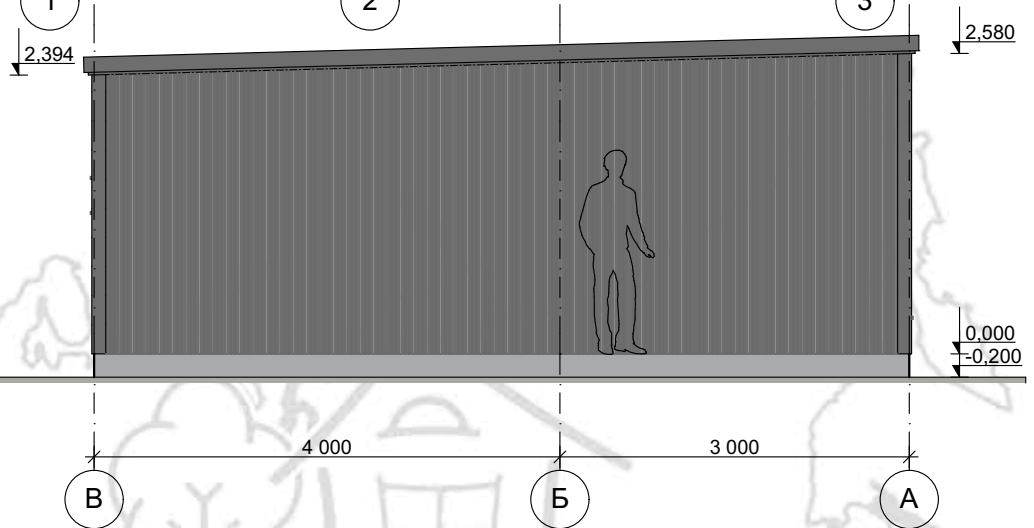
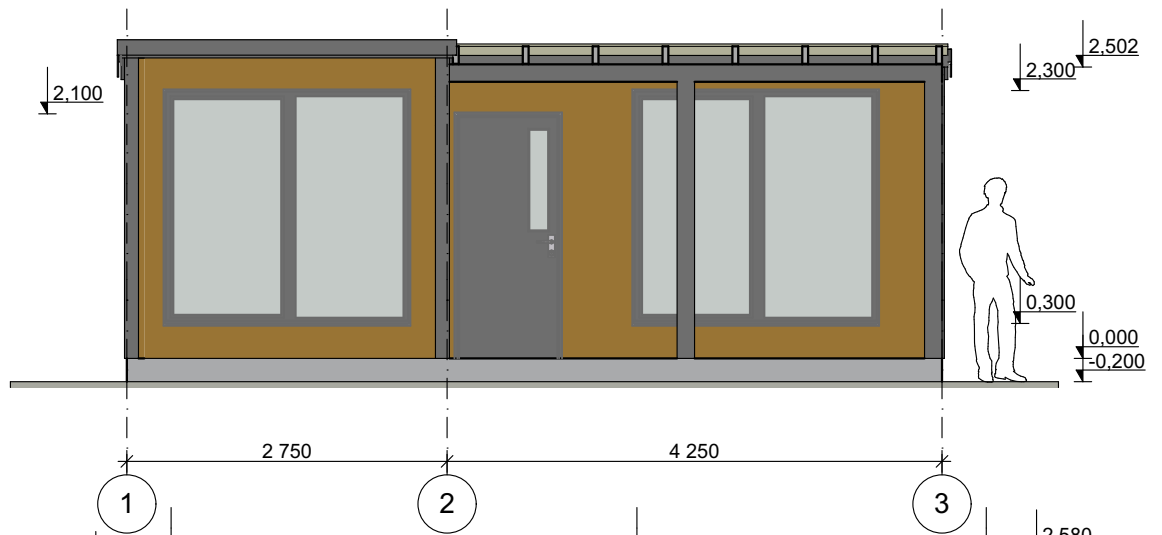
Стадия	Дом-студия	План (площади)	Лист	02
ЭП				



livecomfort.ru  
+7 925 925-77-50

Формат А4

Стадия	Дом-студия	План (размеры)	Лист
ЭП			03



livecomfort.ru

+7 925 925-77-50

Формат А4

Стадия	Дом-студия	Фасады	Лист
ЭП			04



livecomfort.ru  
+7 925 925-77-50

Формат А4

Стадия	Дом-студия	Визуализация 1	Лист	
ЭП			05	



Стадия	Дом-студия	Визуализация 2	Лист	
ЭП			06	